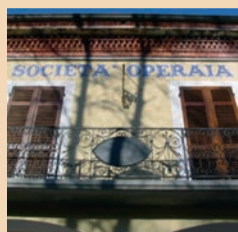




# Rete Museale Biellese 2012

## Vieni a scoprire i nostri siti museali



**Centro di Documentazione sull'EMIGRAZIONE**  
Donato



**Museo Laboratorio del MORTIGLIENGO**  
Mezzana Mortigliengo



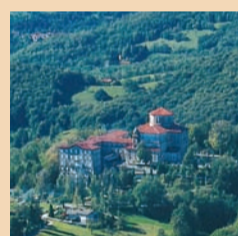
**Centro di Documentazione sulla LAVORAZIONE del FERRO**  
Netro



**Museo della PASSIONE**  
Sordevolo



**Ex MULINO SUSTA**  
Soprana



**Sito Museale della RELIGIOSITÀ POPOLARE**  
Santuario di Graglia



**Ecomuseo dell'ARTE ORGANARIA**  
Occhieppo Inferiore



**FABBRICA della RUOTA**  
Pray



**Ecomuseo della CIVILTÀ MONTANARA**  
Bagneri (Muzzano)



**OASI WWF GIARDINO BOTANICO**  
Oropa (Biella)



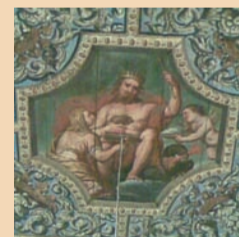
**Museo del BRAMATERRA**  
Sostegno



**Ecomuseo della TRADIZIONE COSTRUTTIVA**  
Trappa di Sordevolo



**Ecomuseo della TERRACOTTA**  
Ronco Biellese



**PALAZZO dei PRINCIPI**  
Masserano

# 16 Giugno - 14 Ottobre 2012

Sabato 14.00-18.00

Domenica 10.00-12.00 e 14.00-18.00

info: +39 349 3269048

[www.ecomuseodelbiellese.it](http://www.ecomuseodelbiellese.it) - [coordinatore@ecomuseo.it](mailto:coordinatore@ecomuseo.it)

Progetto realizzato con il sostegno e il contributo di



Il progetto Rete Museale Biellese 2012 coinvolge da giugno a ottobre 14 ecomusei e piccoli musei compresi in 13 comuni, garantendo aperture costanti e coordinate di tutti i siti.